

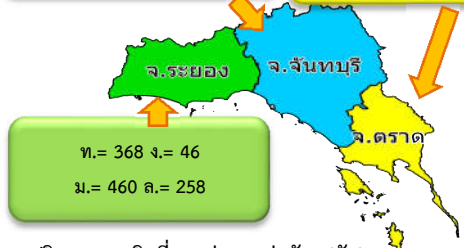
สรุปสถานการณ์ผลไม้ภาคตะวันออก ปี 2564 ณ วันที่ 13 กรกฎาคม 2564

1. ปริมาณผลผลิตที่ยังไม่เก็บเกี่ยว

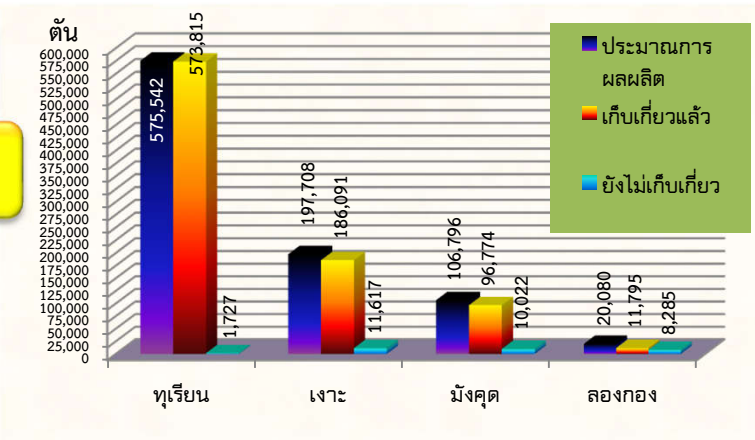
ปริมาณผลผลิต รวมทั้งสิ้น 900,126 ตัน
ปริมาณผลผลิต ที่ยังไม่เก็บเกี่ยว 31,651 ตัน (3.52%)

ท.= 1,357 ง.= 11,503
ม.= 9,006 ล.= 7,028

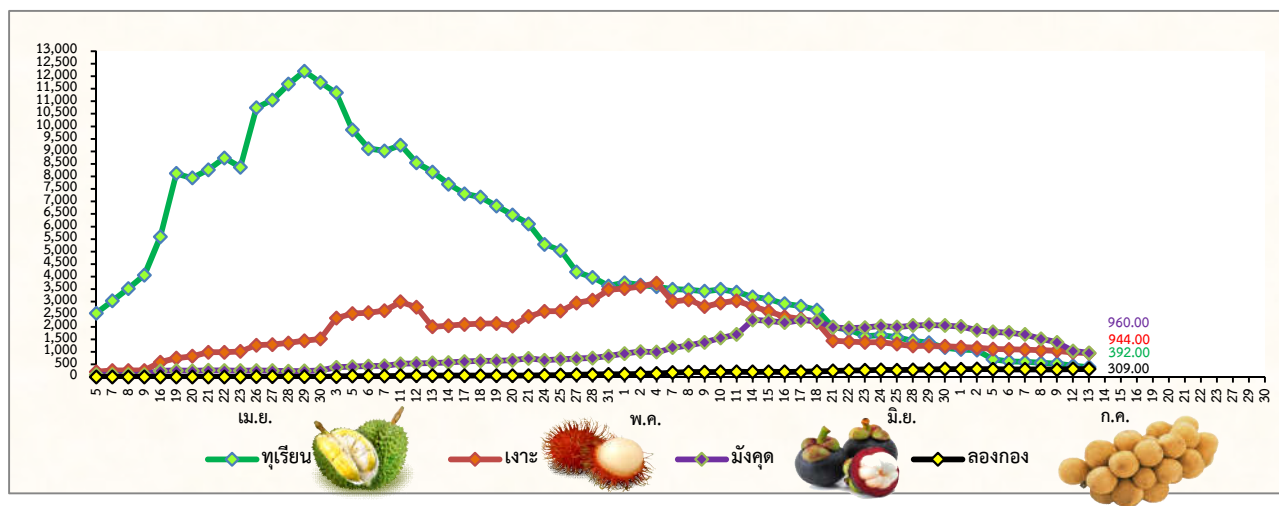
ท.= 2 ง.= 68
ม.= 556 ล.= 999



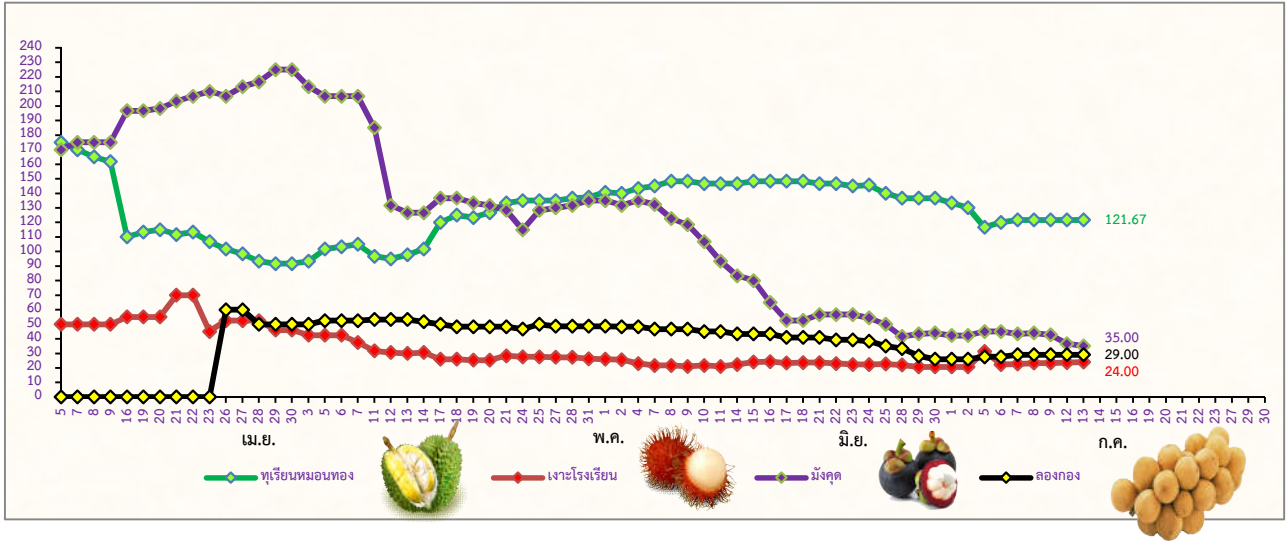
ท.= 368 ง.= 46
ม.= 460 ล.= 258



2. ปริมาณผลผลิตที่ออกสู่ตลาดต่อวัน (ตัน)



3. ราคาผลไม้เกรด A 3 จังหวัด ในแต่ละวัน (บาท/กก.)



หมายเหตุ เป็นข้อมูลเพื่อใช้ในการบริหารโครงการบริหารจัดการผลไม้ ปี 2564

จัดทำโดย ศูนย์ปฏิบัติการเฝ้าระวังและติดตามสถานการณ์ผลไม้ภาคตะวันออก สำนักงานส่งเสริมและพัฒนาการเกษตรที่ 3 จังหวัดระยอง